



龙岗花园 B 区(变更)

规划方案变更

2026.01

01 变更说明

CHANGE DESCRIPTION

变更内容:

1. 2#、3#主楼投影地下室车库修改为摩托车库;
2. 5#D3#楼住宅楼一层布局调整, 具体调整内容有: 单元入口位置、残疾人坡道位置、台阶位置、增设快递服务等, 计容面积增加40.628m², 不计容面积减少40.628m²;
3. 5#D3#楼发电机房室外台阶位置调整;
4. 5#D3#楼小区变配电室布局功能调整为开闭所, 调整后计容面积减少76.853m²;
5. 7#D2#楼小区变配电室名称改为“1#小区变配电室”, 主体外墙调整, 计容面积增加6m²;
6. 8#楼原快递服务场所变更为公共架空, 原快递服务场所的门改为门洞, 部分墙体取消, 不计容面积增加41.54m², 计容面积减少41.54m²;
7. S1#D1#楼小区变配电室及专用配电室合并后再扩大变更为2#小区变配电室, 在该配电室北侧另增加2#专用配电室。上述变更后S1#D1#楼计容面积增加72.49m²。

02 变更图纸

CHANGE DRAWINGS

专业	日期	姓名	职务
建筑			
结构			
给排水			
暖通			
电气			
其他			

变更前

嘉博Jiadesign

嘉博联合设计股份有限公司

Jiadesign CO., LTD

福州:晋安区长乐北路116号立洲大厦10~12层
厦门:湖里区泗水道629号翔安商务大厦4层
上海:普陀区云岭东路235号3号楼9层
TEL:0591-87430666(集团总机)
建筑行业(建筑工程)甲级:A135006237
市政工程(设计)乙级:A235006234
岩土工程(设计)乙级:B235006234

企业微信公众号:

备注栏

历史版本	日期	历史版本	日期

图纸专用章：

注册建筑师执业章：

注册工程师执业章：

施工图审查单位：

施工图审查合格书编号：

项目名称：

三明龙岗花园B区(变更)

子项名称：

地下室平时平面图

建设单位：

福建（三明）房地产开发有限公司

审 定		
项目经	吴 三 强	吴三强
工程负	严 咏 梅	严咏梅
专业负	严 咏 梅	严咏梅
专业助	吴 三 强	吴三强
审 核	陈 春 宇	陈春宇
校 对	卢 丽 萍	卢丽萍
设 计	吴 玲 玲	吴玲玲
制 图	吴 玲 玲	吴玲玲

图 名：

地下室平时平面图

工程编号

21018

图 册

方 案

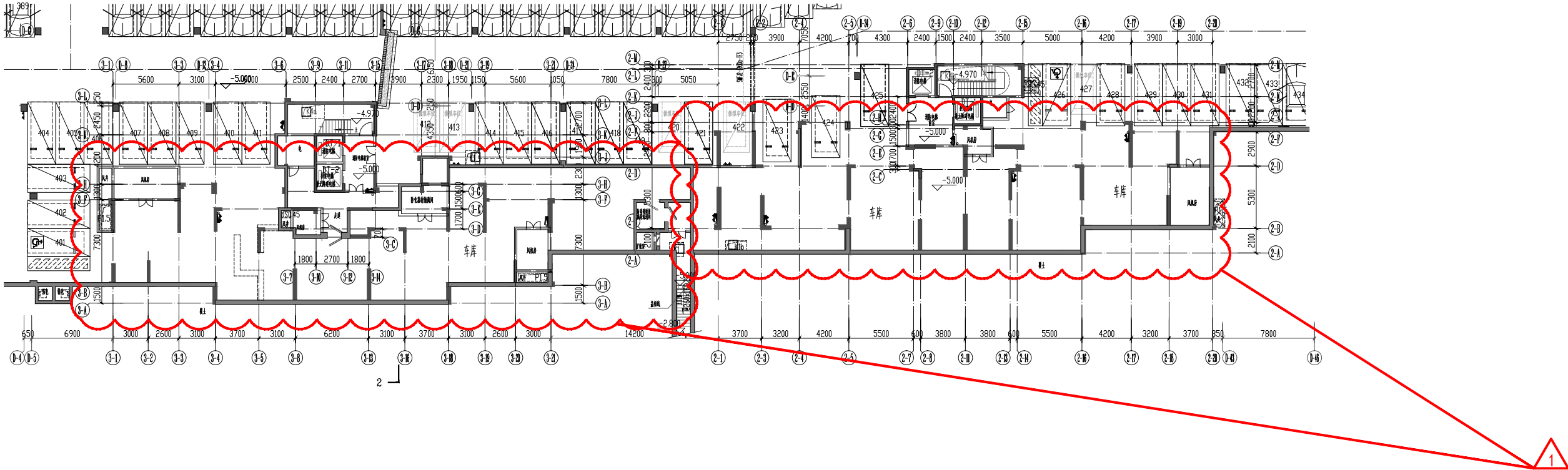
版 本

V1.0

图 号

日 期

2022.03

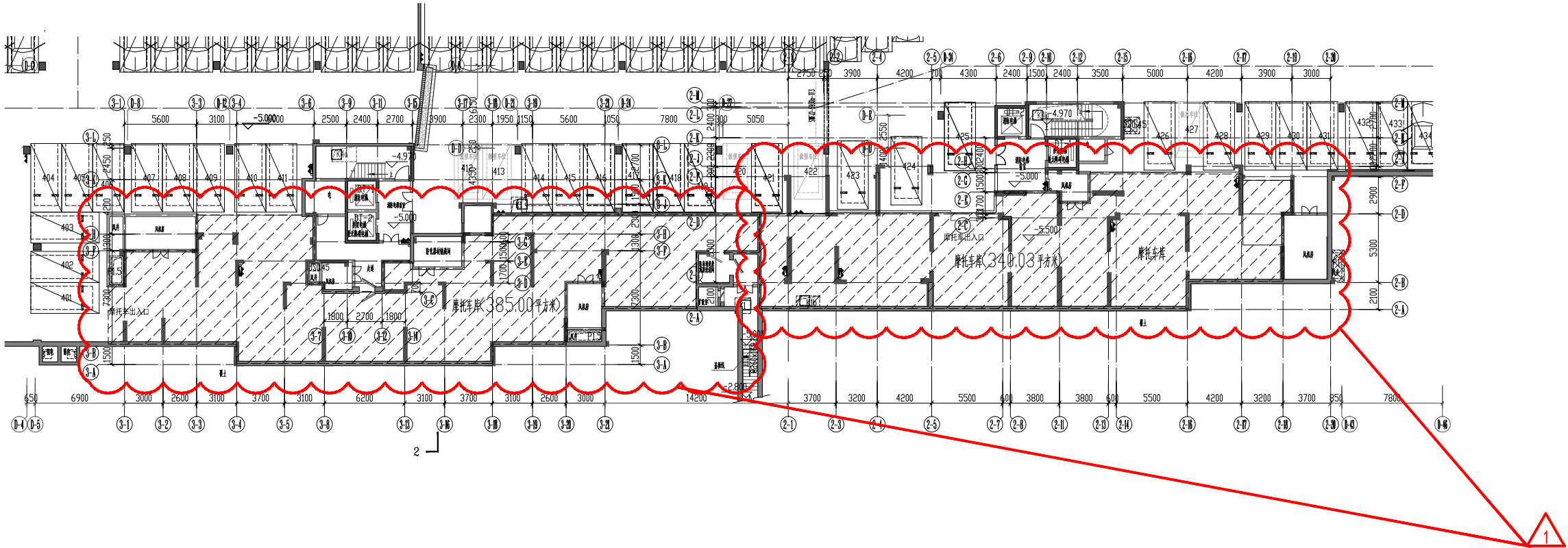


地下室平时局部平面图

专业	日期	姓名	日期	姓名	日期	姓名	日期	姓名	日期
建筑									
结构									
给排水									
暖通									
电气									
其他									

变更后

- 变更内容：
1. 2#、3#主楼投影地下室车库修改为摩托车库。



地下室平时局部平面图

嘉博 Jiadesign

嘉博联合设计股份有限公司

Jiadesign CO., LTD

福州:晋安区长乐北路116号立洲大厦10~12层
厦门:湖里区泗水道629号翔安商务大厦4层
上海:普陀区云岭东路235号3号楼9层
TEL:0591-87430666(集团总机)
建筑行业(建筑工程)甲级:A135006237
市政工程(设计)乙级:A235006234
岩土工程(设计)乙级:B235006234

企业微信公众号:

备注栏

历史版本	日期	历史版本	日期
图纸专用章:			
<div></div>			

注册建筑师执业章:

注册工程师执业章:

施工图审查单位:

施工图审查合格书编号:

项目名称:

三明龙岗花园B区(变更)

子项名称:

地下室平时平面图

建设单位:

鼎达(三明)房地产开发有限公司

审 定	吴 三 强	
项目经理	严 咏 梅	
工程负责人	严 咏 梅	
专业负责人	吴 三 强	
专业助理	陈 春 宇	
审 核	卢 丽 萍	
校 对	吴 玲 玲	
设 计	吴 玲 玲	
制 图	吴 玲 玲	

图 名:

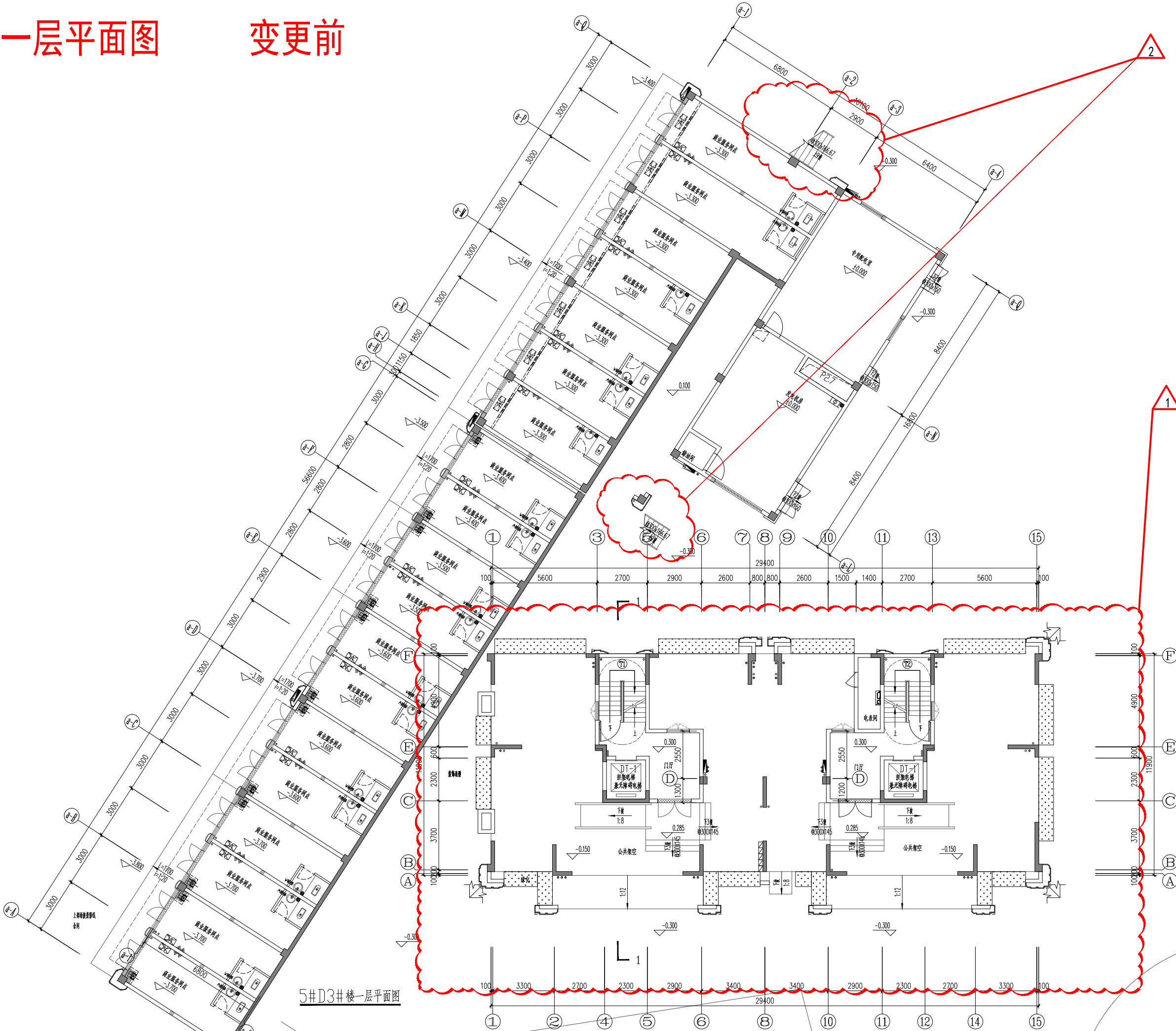
地下室平时平面图

工程编号	21018
图 册 方 案	版 本 V1.0
图 号	日 期 2022.03

专业	姓名	日期
建筑	姓名	日期
结构	姓名	日期
暖通	姓名	日期
给排水	姓名	日期
电气	姓名	日期
其他	姓名	日期

5#D3#楼一层平面图

变更前



嘉博 Jiadesign

嘉博联合设计股份有限公司

Jiadesign CO., LTD

福州:晋安区长乐北路116号立洲大厦10~12层
厦门:湖里区泗水道629号翔安商务大厦4层
上海:普陀区云岭东路235号3号楼9层
TEL:0591-87430666(集团总机)
建筑行业(建筑工程)甲级:A135006237
市政工程(设计)乙级:A235006234
岩土工程(设计)乙级:B235006234

企业微信公众号:

备注栏
本图纸未经施工图审查和政府各职能部门
审查不得用于施工。

V1.0	2022.03		
历史版本	日期	历史版本	日期
图纸专用章:			

注册建筑师执业章:

注册工程师执业章:

施工图审查单位:
福建省建科院施工图审查有限公司
施工图审查合格书编号:

项目名称:
三明龙岗花园B区(变更)

子项名称:
5#D3#楼

建设单位:
易达(三明)房地产综合开发有限公司

审 定		
项目经理	吴三强	
工程负责人	严咏梅	
专业负责人	严咏梅	
专业助理	吴三强	
审 核	陈春宇	
校 对	黄常春	
设 计	张俊	
制 图	张俊	

图 名:
5#D3#楼一层平面图

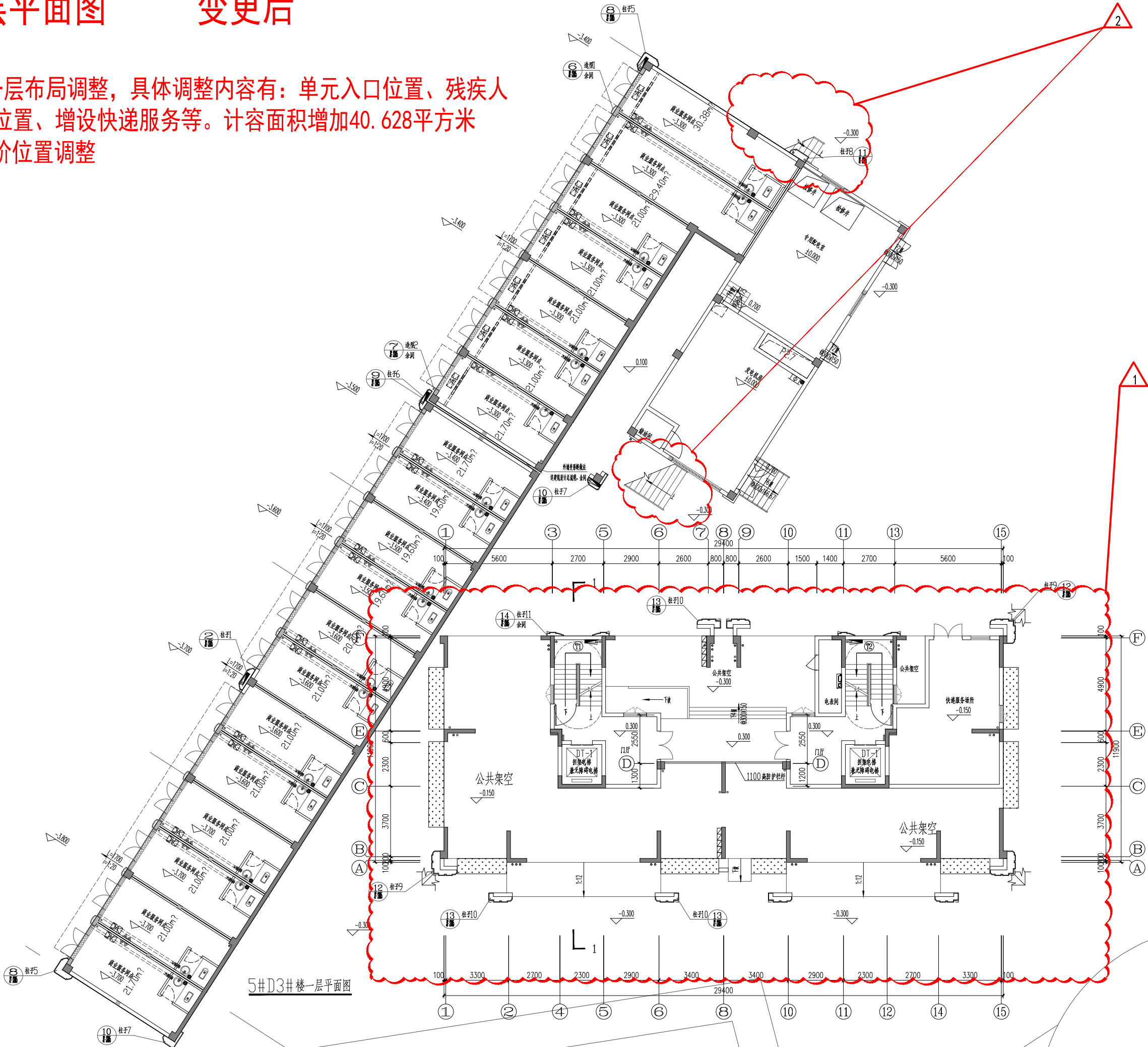
工程编号	21018-5.D3
图 别	方 案
图 号	J-P01
版 本	V1.0
日 期	2022.03

专业	日期	姓名	审核	日期	姓名	审核	日期	姓名
建筑								
结构								
给排水								
暖通								
电气								
其他								

5#D3#楼一层平面图

变更后

- 变更内容：
1. 5#D3#楼住宅楼一层布局调整，具体调整内容有：单元入口位置、残疾人坡道位置、台阶位置、增设快递服务等。计容面积增加40.628平方米
2. 发电机房室外台阶位置调整



嘉博 Jiadesign

嘉博联合设计股份有限公司

Jiadesign CO., LTD

福州:晋安区长乐北路116号立洲大厦10~12层
厦门:湖里区泗水道629号翔安商务大厦4层
上海:普陀区云岭东路235号3号楼9层
TEL:0591-87430666(集团总机)
建筑行业(建筑工程)甲级: A135006237
市政工程(设计)乙级: A235006234
岩土工程(设计)乙级: B235006234

企业微信公众号:

备注栏
本图纸未经施工图审查和政府各职能部门
审查不得用于施工。

V1.0	2022.03		
历史版本	日期	历史版本	日期
图纸专用章:			

注册建筑师执业章:

注册工程师执业章:

施工图审查单位:
福建省建科院施工图审查有限公司
施工图审查合格书编号:
3504032110180101-TX-00
项目名称:
龙岗花园B区(变更)

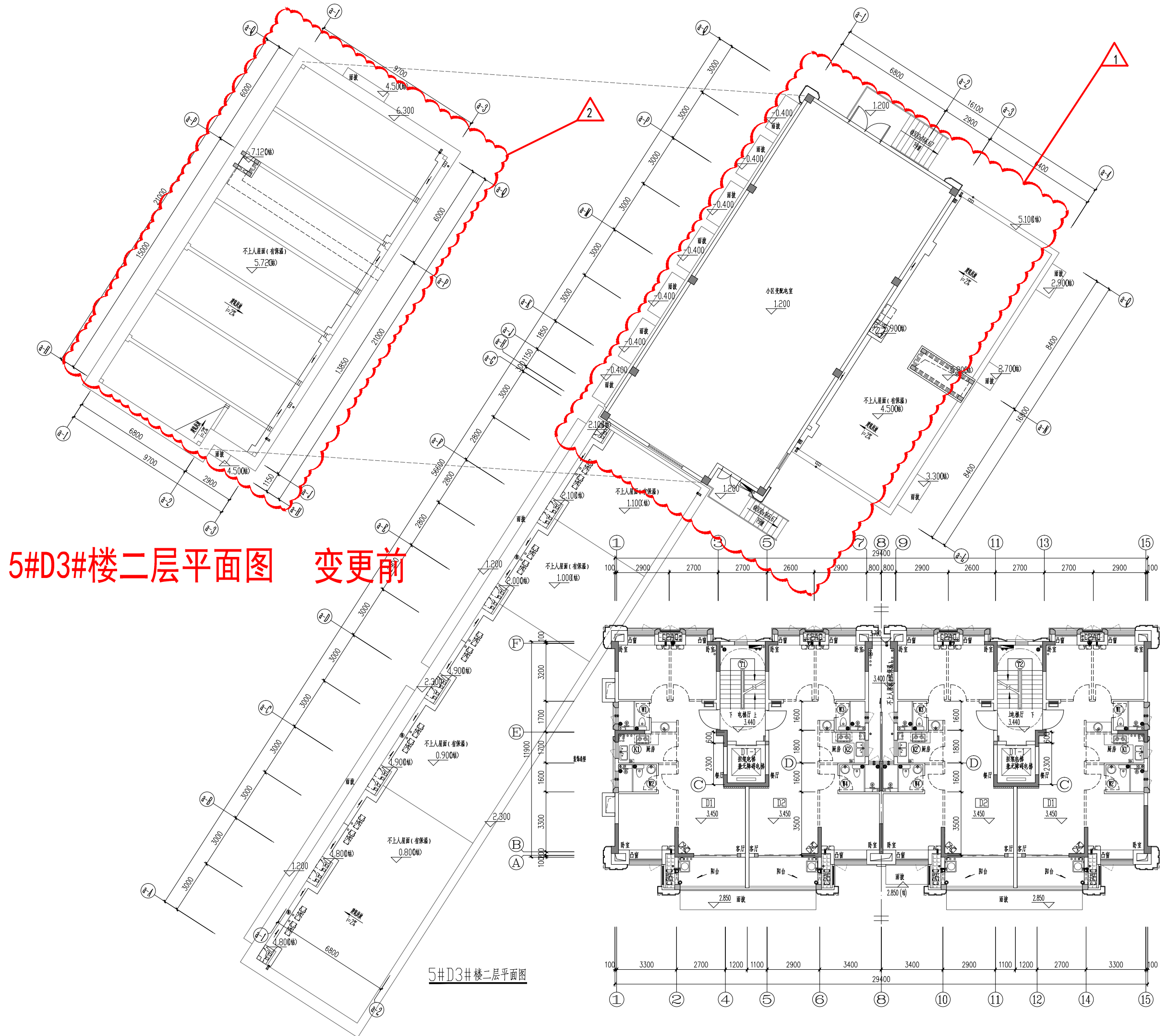
子项名称:
5#D3#楼
建设单位:
易达(三明)房地产综合开发有限公司

审 定		
项目经理	吴三强	
工程负责人	严咏梅	
专业负责人	严咏梅	
专业助理	吴三强	
审 核	陈春宇	
校 对	黄常春	
设 计	张俊	
制 图	张俊	

图 名:
5#D3#楼一层平面图

工程编号	21018-5.D3
图 别	建 施
图 号	J-P01
版 本	V1.1
日 期	2022.09.29

专业	日期	姓名	专业	日期	姓名
建筑			建筑		
结构			结构		
暖通			暖通		
给排水			给排水		
电气			电气		
其他			其他		



5#D3#楼二层平面图 变更前

5#D3#楼二层平面图

嘉博 Jiadesign

嘉博联合设计股份有限公司

Jiadesign CO., LTD

福州:晋安区长乐北路116号立洲大厦10~12层

厦门:湖里区泗水道629号翔安商务大厦4层

上海:普陀区云岭东路235号3号楼9层

TEL:0591-87430666(集团总机)

建筑行业(建筑工程)甲级:A135006237

市政工程(设计)乙级:A235006234

岩土工程(设计)乙级:B235006234

企业微信公众号:

备注栏

本图纸未经施工图审查和政府各职能部门审查不得用于施工。

V1.0	2022.03		
历史版本	日期	历史版本	日期
图纸专用章:			

注册建筑师执业章:

注册工程师执业章:

施工图审查单位:
福建省建科院施工图审查有限公司

施工图审查合格书编号:

项目名称:
三明龙岗花园B区(变更)

子项名称:
5#D3#楼

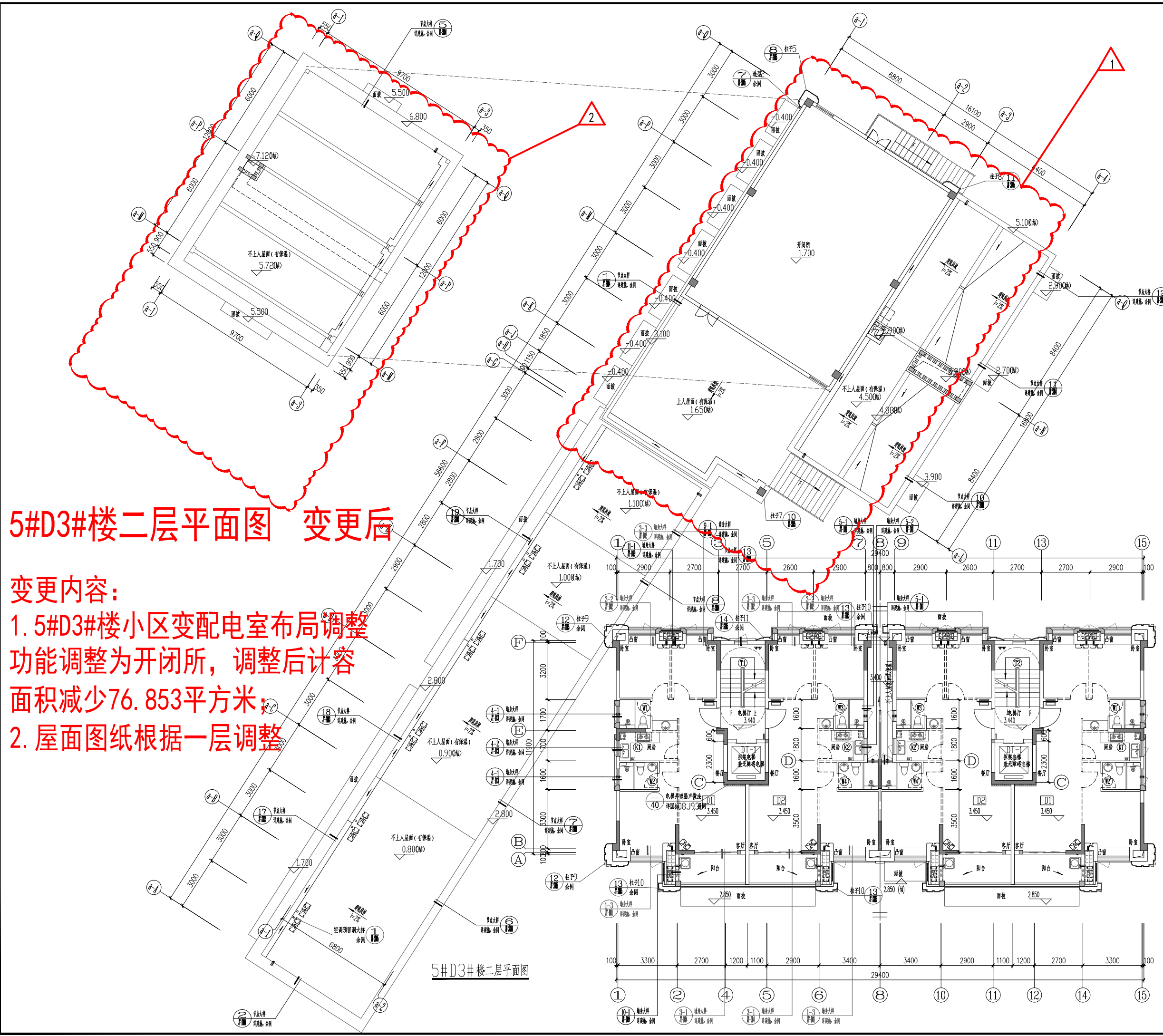
建设单位:
易达(三明)房地产综合开发有限公司

审 定		
项目经理	吴三强	
工程负责人	严咏梅	
专业负责人	严咏梅	
专业助理	吴三强	
审 核	陈春宇	
校 对	黄常春	
设 计	张俊	
制 图	张俊	

图 名:
5#D3#楼二层平面图

工程编号	21018-5.D3		
图 别	方 案	版 本	V1.0
图 号	J-P02	期	2022.03

专业	日期	姓名	职务
建筑			
结构			
给排水			
暖通			
电气			
其他			



5#D3#楼二层平面图 变更后

- 变更内容:
1. 5#D3#楼小区变配电室布局调整
功能调整为开闭所，调整后计容
面积减少76.853平方米；
 2. 屋面图纸根据一层调整

嘉博 Jiadesign
嘉博联合设计股份有限公司
Jiadesign CO., LTD

福州: 晋安区长乐北路116号立洲大厦10-12层
厦门: 湖里区泗水道629号翔安商务大厦4层
上海: 普陀区云岭东路235号3号楼9层
TEL: 0591-87430666 (集团总机)
建筑行业(建筑工程)甲级: A135006237
市政工程(设计)乙级: A235006234
岩土工程(设计)乙级: B235006234

企业微信公众号:

备注栏
本图纸未经施工图审查和政府各职能部门
审查不得用于施工。

V1.0	2022.03		
历史版本	日期	历史版本	日期
图纸专用章:			

注册建筑师执业章:

注册工程师执业章:

施工图审查单位:
福建省建科院施工图审查有限公司
施工图审查合格书编号:

项目名称:
龙岗花园B区(变更)

子项名称:
5#D3#楼

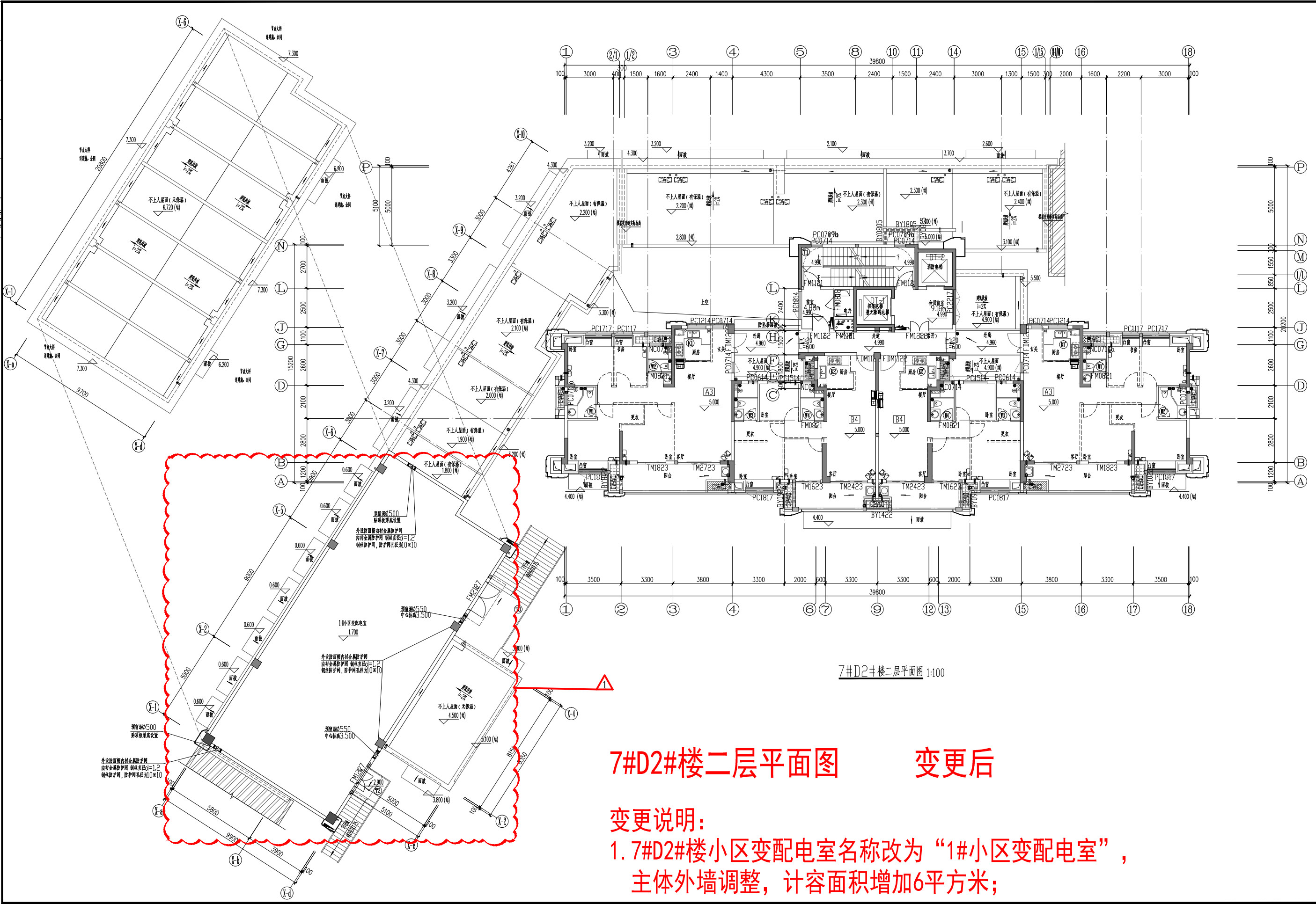
建设单位:
易达(三明)房地产综合开发有限公司

审定		
项目经理	吴三强	
工程负责人	严咏梅	
专业负责人	严咏梅	
专业助理	吴三强	
审核	陈春宇	
校对	黄常春	
设计	张俊	
制图	张俊	

图名:
5#D3#楼二层平面图

工程编号	21018-5.D3
图别	建施
版本	V1.1
图号	J-P02
日期	2022.09.29

工程名称	嘉博Jiadesign
建设单位	嘉博Jiadesign
设计单位	嘉博Jiadesign
项目负责人	嘉博Jiadesign
专业负责人	嘉博Jiadesign
审核人	嘉博Jiadesign
日期	嘉博Jiadesign



7#D2#楼二层平面图 变更后

变更说明：
1. 7#D2#楼小区变配电室名称改为“1#小区变配电室”，
主体外墙调整，计容面积增加6平方米；

嘉博Jiadesign

嘉博联合设计股份有限公司

Jiadesign CO., LTD

福州: 晋安区长乐北路116号立洲大厦10-12层

厦门: 湖里区泗水大道629号翔安商务大厦4层

上海: 普陀区云岭东路235号3号楼9层

TEL: 0591-87430666 (集团总机)

建筑行业(建筑工程)甲级: A135006237

市政工程(设计)乙级: A235006234

岩土工程(设计)乙级: B235006234

企业微信公众号:

备注栏

本图纸未经施工图审查和政府各职能部门审查不得用于施工。

历史版本	日期	历史版本	日期

注册建筑师执业章:

注册工程师执业章:

施工图审查单位:

福建省建科院施工图审查有限公司

施工图审查合格书编号:

3504032110180101-TX-002

项目名称:

龙岗花园B区(变更)

子项名称:

7#D2#楼

建设单位:

易达(三明)房地产综合开发有限公司

审 定		
项目经理	吴三强	
工程负责人	严咏梅	
专业负责人	严咏梅	
专业助理	吴三强	
审 核	陈春宇	
校 对	黄常春	
设 计	江阳理	
制 图	江阳理	

图 名:

7#D2#楼二层平面图

工程编号	21018-7.D2
图 别	建 施
图 号	J-P02
日 期	2022.09.20

专业	日期	姓名	职务
建筑			
结构			
暖通			
给排水			
电气			
其他			

嘉博 Jiadesign

嘉博联合设计股份有限公司
Jiadesign CO., LTD

福州:晋安区长乐北路116号立洲大厦10~12层
厦门:湖里区泗水道629号翔安商务大厦4层
上海:普陀区云岭东路235号3号楼9层
TEL:0591-87430666(集团总机)
建筑行业(建筑工程)甲级: A135006237
市政工程(设计)乙级: A235006234
岩土工程(设计)乙级: B235006234

企业微信公众号:



备注栏
本图纸未经施工图审查和政府各职能部门
审查不得用于施工。

V1.0 2022.03

历史版本 日期 历史版本 日期

图纸专用章:

注册建筑师执业章:

注册工程师执业章:

施工图审查单位:
福建省建科院施工图审查有限公司
施工图审查合格书编号:

项目名称:
三明龙岗花园B区(变更)

子项名称:
8#楼

建设单位:
易达(三明)房地产综合开发有限公司

审 定		
项目经理	吴三强	
工程负责人	严咏梅	
专业负责人	严咏梅	
专业助理	吴三强	
审 核	陈春宇	
校 对	黄常春	
设 计	江阳理	
制 图	江阳理	

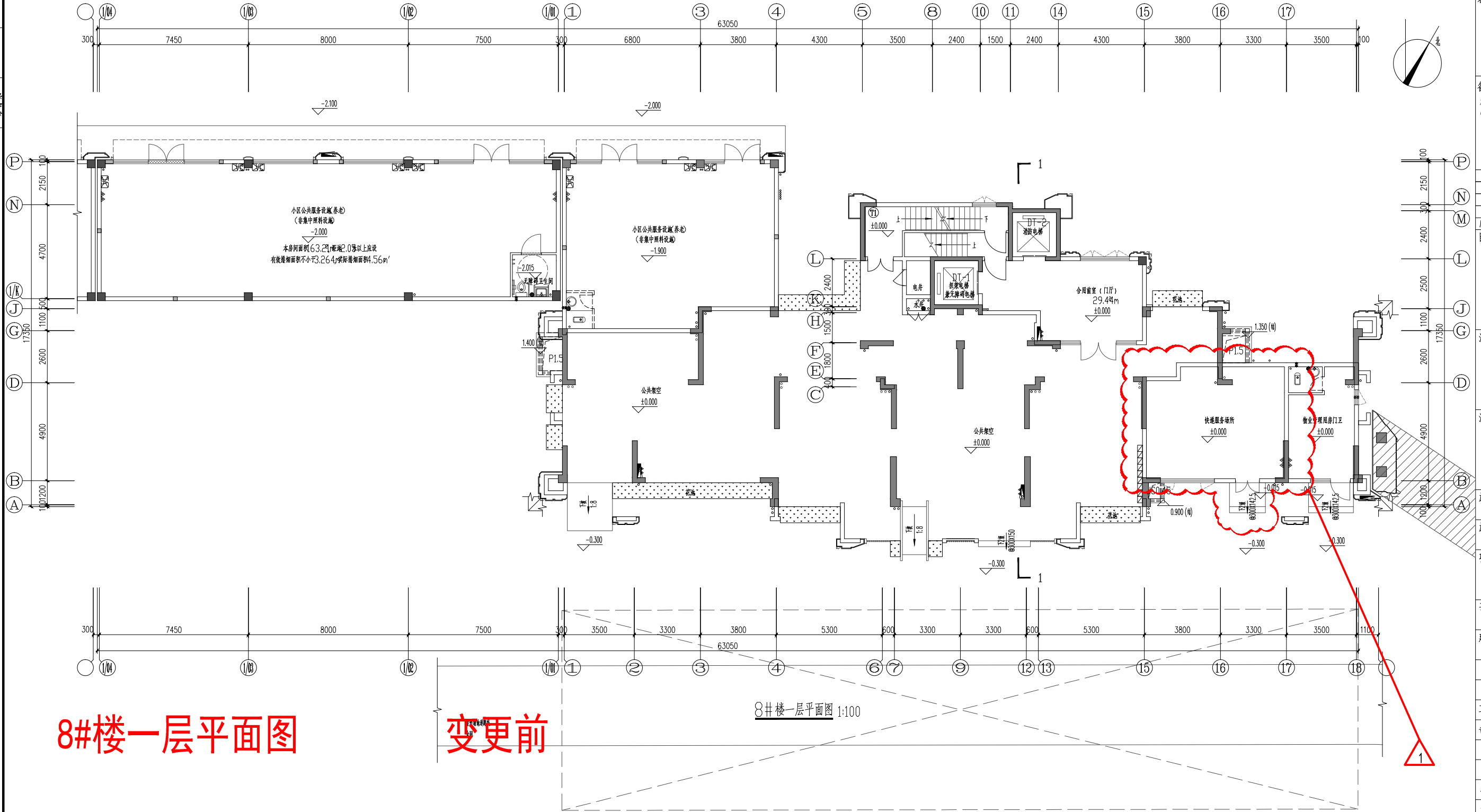
图 名:

8#楼一层平面图

工程编号 21018-8

图 别 方案 版 本 V1.0

图 号 日期 2022.02



8#楼一层平面图

变更前

8#楼一层平面图 1:100

专业	日期	姓名	职务
建筑			
结构			
给排水			
暖通			
电气			
其他			

嘉博 Jiadesign

嘉博联合设计股份有限公司
Jiadesign CO., LTD

福州:晋安区长乐北路116号立洲大厦10~12层
厦门:湖里区泗水道629号翔安商务大厦4层
上海:普陀区云岭东路235号3号楼9层
TEL:0591-87430666(集团总机)
建筑行业(建筑工程)甲级: A135006237
市政工程(设计)乙级: A235006234
岩土工程(设计)乙级: B235006234

企业微信公众号:



备注栏
本图纸未经施工图审查和政府各职能部门
审查不得用于施工。

V1.0 2022.03

历史版本 日期 历史版本 日期

图纸专用章:

注册建筑师执业章:

注册工程师执业章:

施工图审查单位:
福建省建科院施工图审查有限公司

施工图审查合格书编号:
3504032110180101-TX-002

项目名称:
龙岗花园B区(变更)

子项名称:
8#楼

建设单位:
易达(三明)房地产综合开发有限公司

审 定		
项目经理	吴三强	
工程负责人	严咏梅	
专业负责人	严咏梅	
专业助理	吴三强	
审 核	陈春宇	
校 对	黄常春	
设 计	江阳理	
制 图	江阳理	

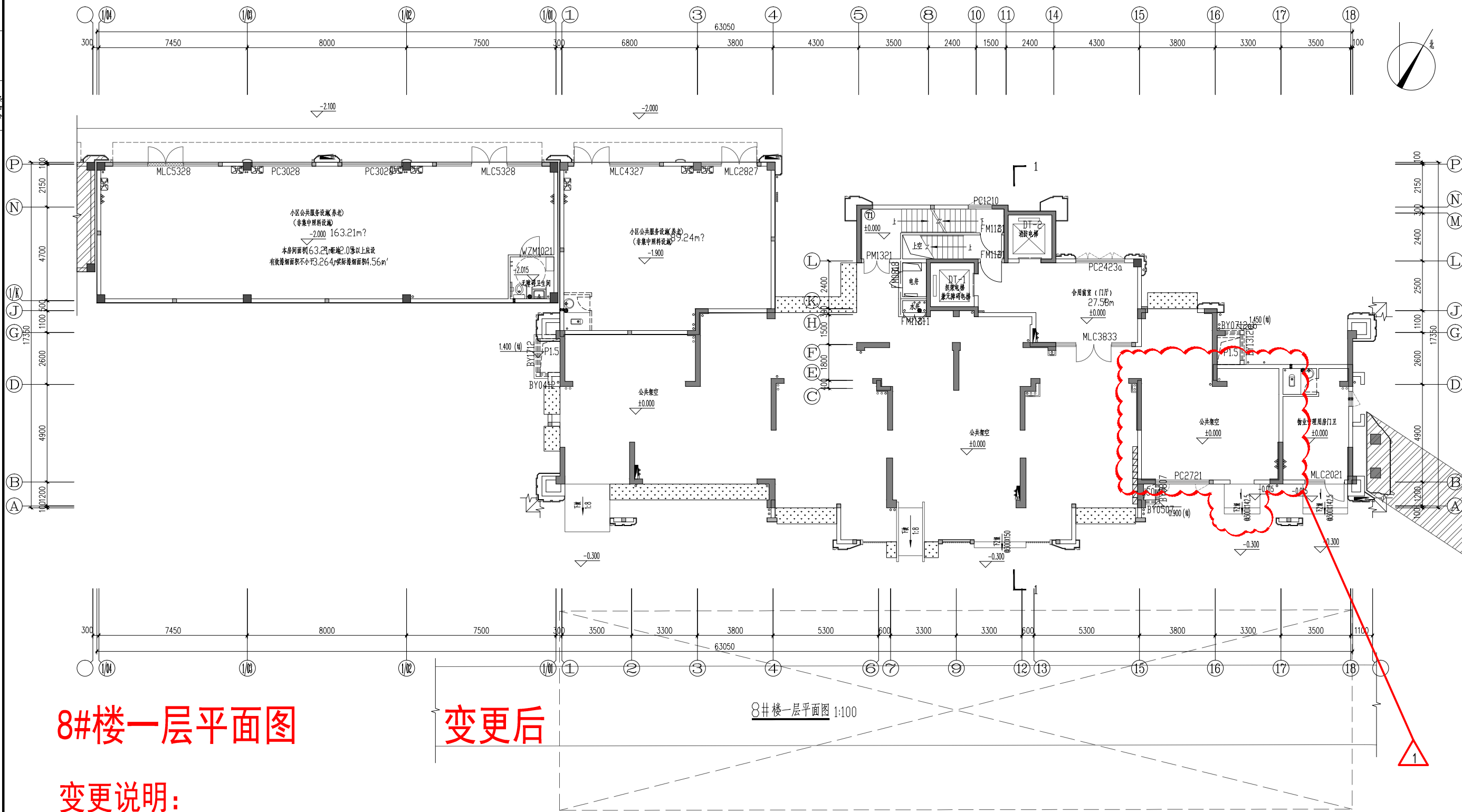
图 名:

8#楼一层平面图

工程编号 21018-8

图 别 建施 版 本 V1.0

图 号 J-P01 日 期 2022.03



8#楼一层平面图

变更后

8#楼一层平面图 1:100

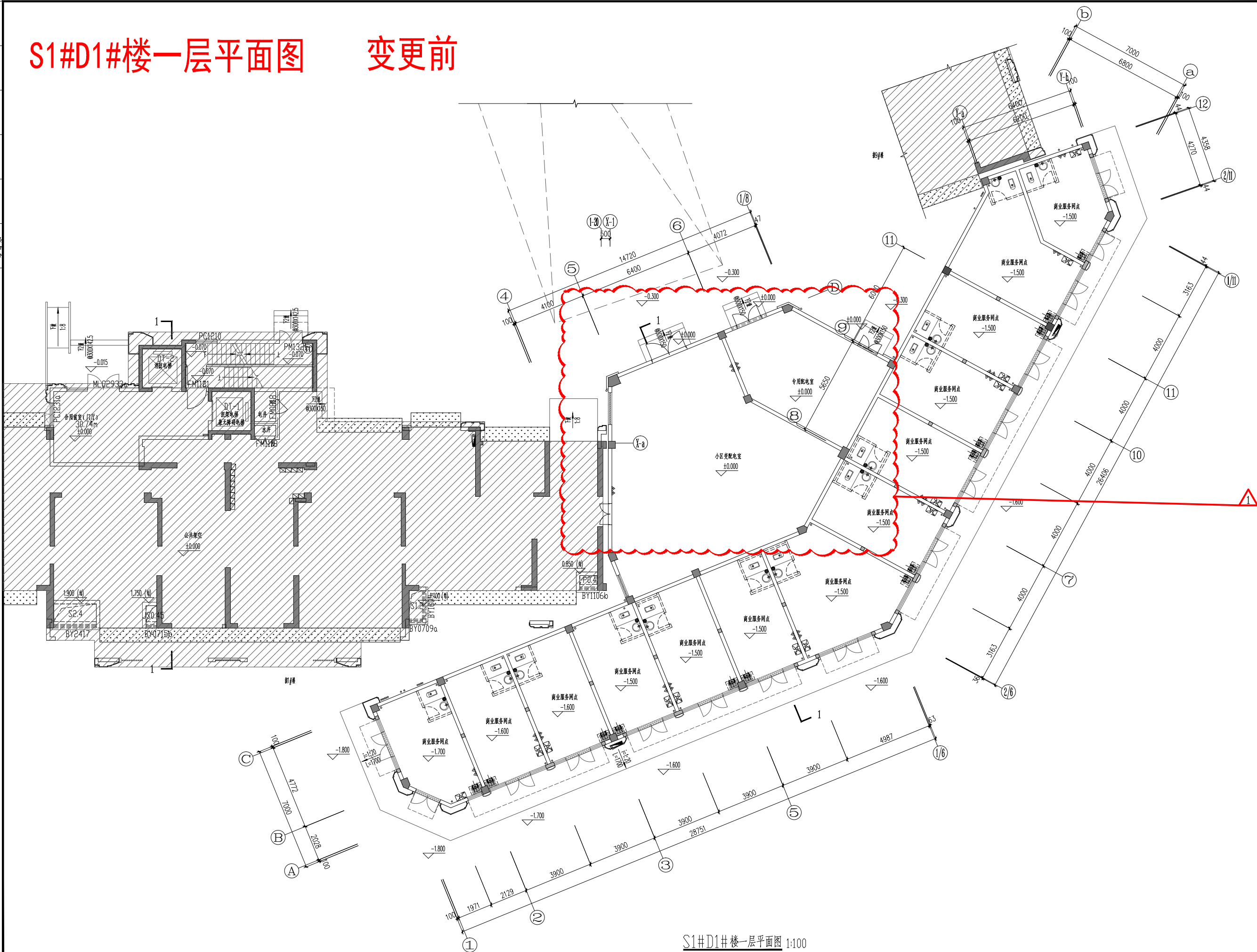
变更说明:

1. 8#楼原快递服务场所变更为公共架空, 原快递服务场所的门改为门洞, 部份墙体取消。

专业	日期	姓名	专业	日期	姓名
建筑			建筑		
结构			结构		
给排水			给排水		
暖通			暖通		
电气			电气		
其他			其他		

S1#D1#楼一层平面图

变更前



S1#D1#楼一层平面图 1:100

嘉博 Jiadesign

嘉博联合设计股份有限公司

Jiadesign CO., LTD

福州:晋安区长乐北路116号立洲大厦10-12层
厦门:湖里区泗水道629号翔安商务大厦4层
上海:普陀区云岭东路235号3号楼9层
TEL:0591-87430666(集团总机)
建筑行业(建筑工程)甲级: A135006237
市政工程(设计)乙级: A235006234
岩土工程(设计)乙级: B235006234

企业微信公众号:

备注栏
本图纸未经施工图审查和政府各职能部门
审查不得用于施工。

V1.0	2022.03		
历史版本	日期	历史版本	日期
图纸专用章:			

注册建筑师执业章:

注册工程师执业章:

施工图审查单位:
福建省建科院施工图审查有限公司
施工图审查合格书编号:

项目名称:
三明龙岗花园B区(变更)

子项目名称:
S1#D1#楼

建设单位:
易达(三明)房地产综合开发有限公司

审 定		
项目经理	吴三强	
工程负责人	严咏梅	
专业负责人	严咏梅	
专业助理	吴三强	
审 核	陈春宇	
校 对	黄常春	
设 计	江阳理	
制 图	江阳理	

图 名:

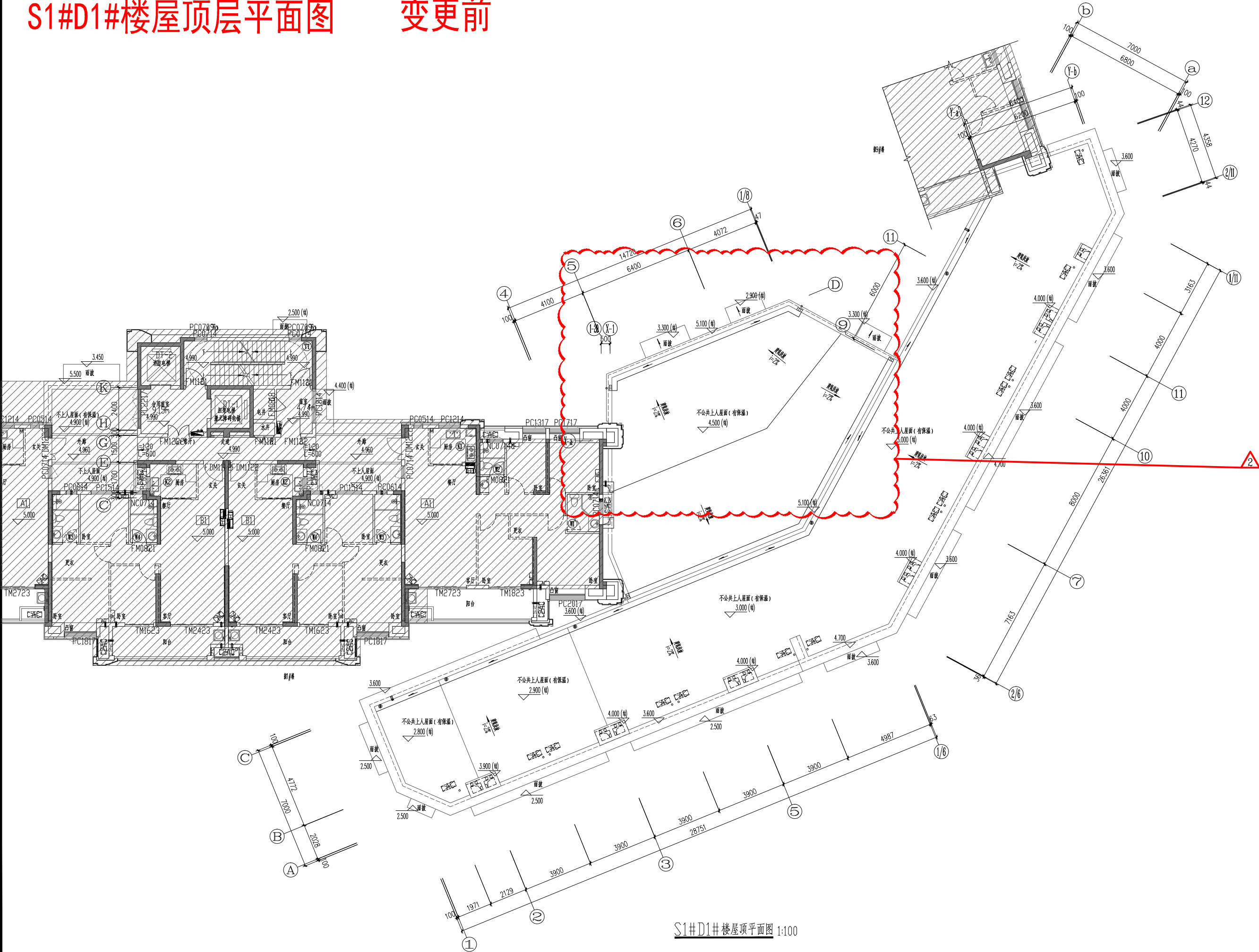
S1#D1#楼一层平面图

工程编号	21018-S1,D1
图 别	方 案
图 号	J-P01
版 本	V1.0
日 期	2022.03

专业	日期	姓名	专业	日期	姓名
建筑			建筑		
结构			结构		
给排水			给排水		
暖通			暖通		
电气			电气		
其他			其他		

S1#D1#楼屋顶层平面图

变更前



嘉博 Jiadesign

嘉博联合设计股份有限公司

Jiadesign CO., LTD

福州:晋安区长乐北路116号立洲大厦10-12层
厦门:湖里区泗水道629号翔安商务大厦4层
上海:普陀区云岭东路255号3号楼9层
TEL:0591-87430666(集团总机)
建筑行业(建筑工程)甲级: A135006237
市政工程(设计)乙级: A235006234
岩土工程(设计)乙级: B235006234

企业微信公众号:

备注栏
本图纸未经施工图审查和政府各职能部门
审查不得用于施工。

V1.0	2022.03		
历史版本	日期	历史版本	日期
图纸专用章:			

注册建筑师执业章:

注册工程师执业章:

施工图审查单位:
福建省建科院施工图审查有限公司
施工图审查合格书编号:

项目名称:
三明龙岗花园B区(变更)

子项名称:
S1#D1#楼

建设单位:
易达(三明)房地产综合开发有限公司

审 定		
项目经理	吴三强	
工程负责人	严咏梅	
专业负责人	严咏梅	
专业助理	吴三强	
审 核	陈春宇	
校 对	黄常春	
设 计	江阳理	
制 图	江阳理	

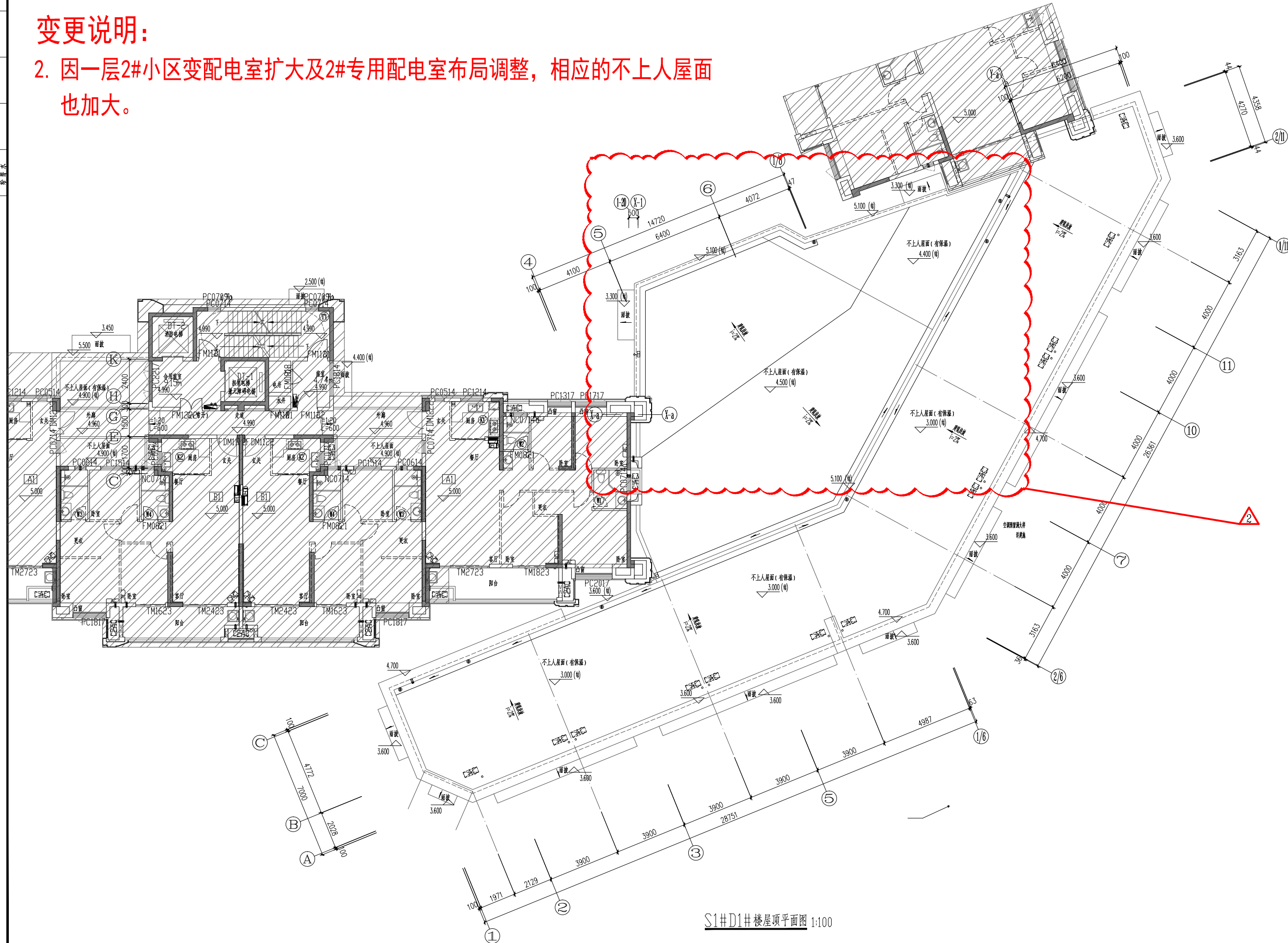
图 名:
S1#D1#楼屋顶层平面图

工程编号	21018-S1,D1
图 别	方 案
图 号	J-P02
版 本	V1.0
日 期	2022.03

变更后

变更说明:

2. 因一层2#小区变配电室扩大及2#专用配电室布局调整，相应的不上人屋面也加大。



S1#D1#楼屋顶平面图 1:100



企业微信公众号：

备注栏
本图纸未经施工图审查和政府各职能部门
审查不得用于施工。

V1.0	2022.03		
历史版本	日 期	历史版本	日 期
图纸专用章:			

注册建筑师执业章:

注册工程师执业章:

施工图审查单位：
福建省建科院施工图审查有限公司

施工图审查合格书编号：
3504032110180101-TX

项目名称：
龙岗花园B区(变更)

子项名称:	S1#D1#楼
-------	---------

建设单位：
易达（三明）房地产综合开发有限公司

审 定		
项目经理	吴三强	
工程负责人	严咏梅	
专业负责人	严咏梅	
专业助理	吴三强	
审 核	陈春宇	
校 对	黄常春	
设 计	江阳理	
制 图	江阳理	

图名:

S1#D1#樓屋頂平面图

工程编号	21018-S1,D1		
图 别	建 施	版 本	V1.1
图 号	J-P02	日 期	2022.09.6